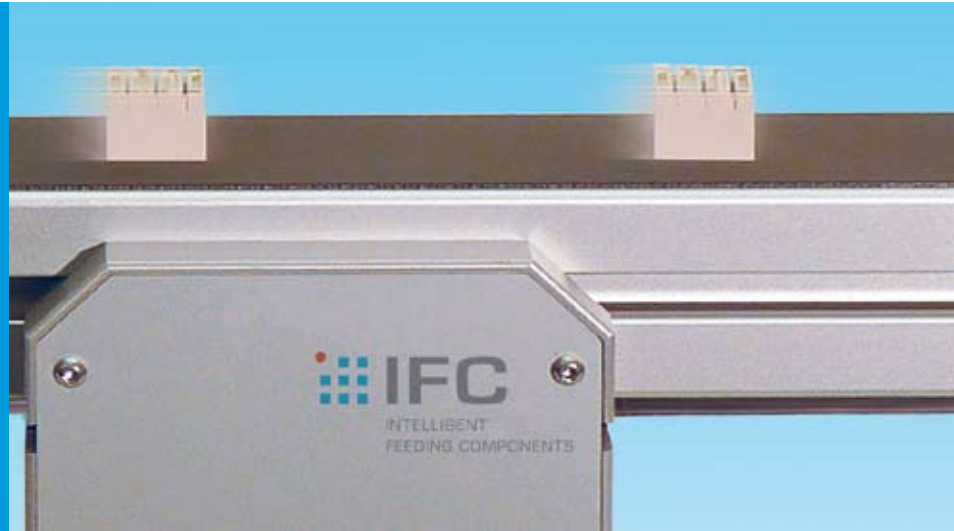


IFC Förderbänder
mit Mittenantrieb
FBM





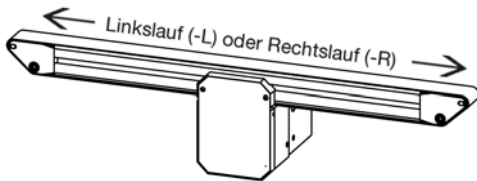
IFC Förderbänder mit Mittenantrieb FBM

Mit ihrer kompakten Bauweise, dem über die Bandlänge verschiebbaren Antrieb und den abgeschrägten Bandenden sind die IFC Kleinförderbänder auch bei begrenztem Platzangebot einsetzbar. Die Messerkanten an beiden Seiten ermöglichen reibungslose Übergänge zwischen den Transportsystemen.

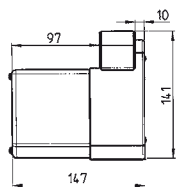
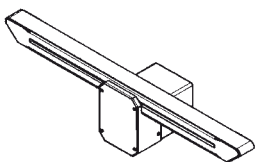
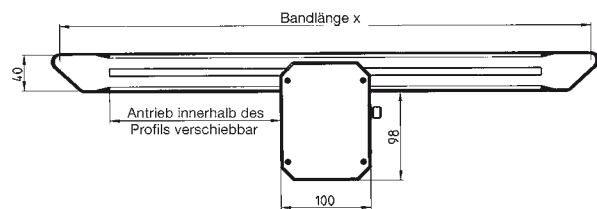
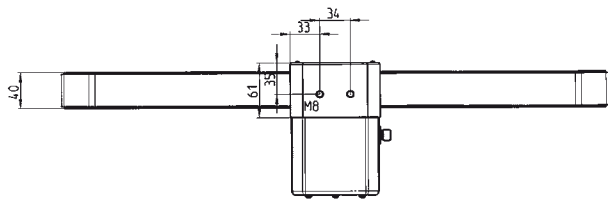
- Bandbreiten 40 und 80 mm
- Bandlängen von 300 bis 3000 mm lieferbar
- vielseitig und individuell einsetzbar als Förder- oder Staustrecke sowie beim Zuführen und Sortieren von Kleinteilen
- für die Verwendung von Kamerasystemen geeignet
- durch beidseitig abgedichtete Edelstahlager und die Schutzart IP 54 auch für schwierige Produktionsbedingungen geeignet
- Bandkörper aus Alu-Profil zur kundenspezifischen Erweiterung
- 24V-Mittenantrieb mit EC-Motor und serienmäßig integrierter Regelung für stufenlos einstellbare Bandgeschwindigkeiten von bis zu 72 m/min
- frei wählbare Drehrichtung
- Dauerblockierschutz
- Encoder optional
- 3D-CAD-Daten verfügbar

Zubehör

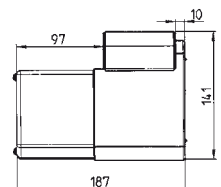
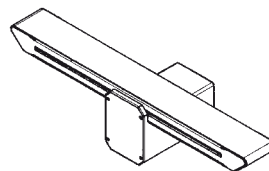
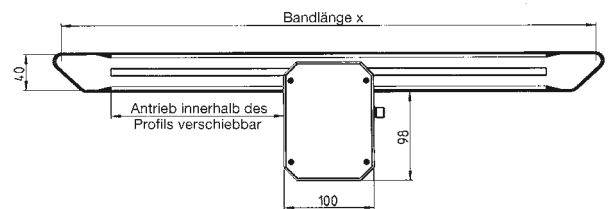
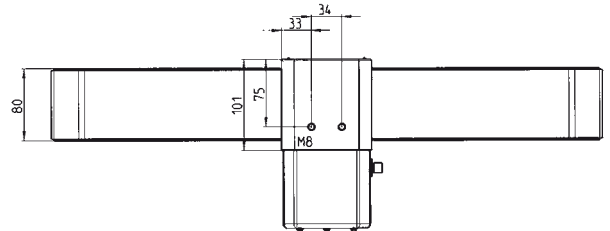
- Befestigungen für Profil und Antrieb (0°- und 5°-Neigung)
- Rutschen, Halterungen und Seitenmodule für den Kameraeinsatz
- weiteres Zubehör auf Anfrage



FBM-40



FBM-80



Technische Details:

Bandbreite	mm	40 / 80
Bandlänge x	mm	300 bis 3000
Riemenbreite	mm	36 / 76
Geschwindigkeit	m/min	1,2-10 / 4-36 / 12-72
Temperaturbereich	°C	0 bis +40
Schutzart		IP 54
Lager		Edelstahl, beidseitig abgedichtet
Motor		3-phasig elektronisch kommutierter Außenläufer-Gleichstrommotor mit integrierter Elektronik
Nennspannung	V	24 DC
max. Strom	A	2 (mit Dauerblockierschutz)
Laufrichtung		über Schiebeschalter umschaltbar
Geschwindigkeitseinstellung		integriertes Potentiometer oder 0 - 10 V Sollwertvorgabe
Getriebe		mehrstufiges Stirnradgetriebe
Schmierung		Fettfüllung auf Lebensdauer

Bestellbezeichnung:

FBM-Bandbreite-Bandlänge-Laufrichtung (-Leitblech optional)

(bitte entsprechend ergänzen, z.B. *FBM-40-400-R-B*)

Bandbreite	40 / 80 mm	
Bandlänge x	300 - 3000 mm	
Laufrichtung	rechts (umschaltbar)	-R
	links (umschaltbar)	-L
Leitblech	beidseitig	-B

IFC Intelligent Feeding
Components GmbH

Paul-Böhringer-Str. 8
D - 74229 Oedheim
Tel.: +49(0)71 36/96395-0
Fax: +49(0)71 36/96395-9

info@ifc-online.com
www.ifc-online.com